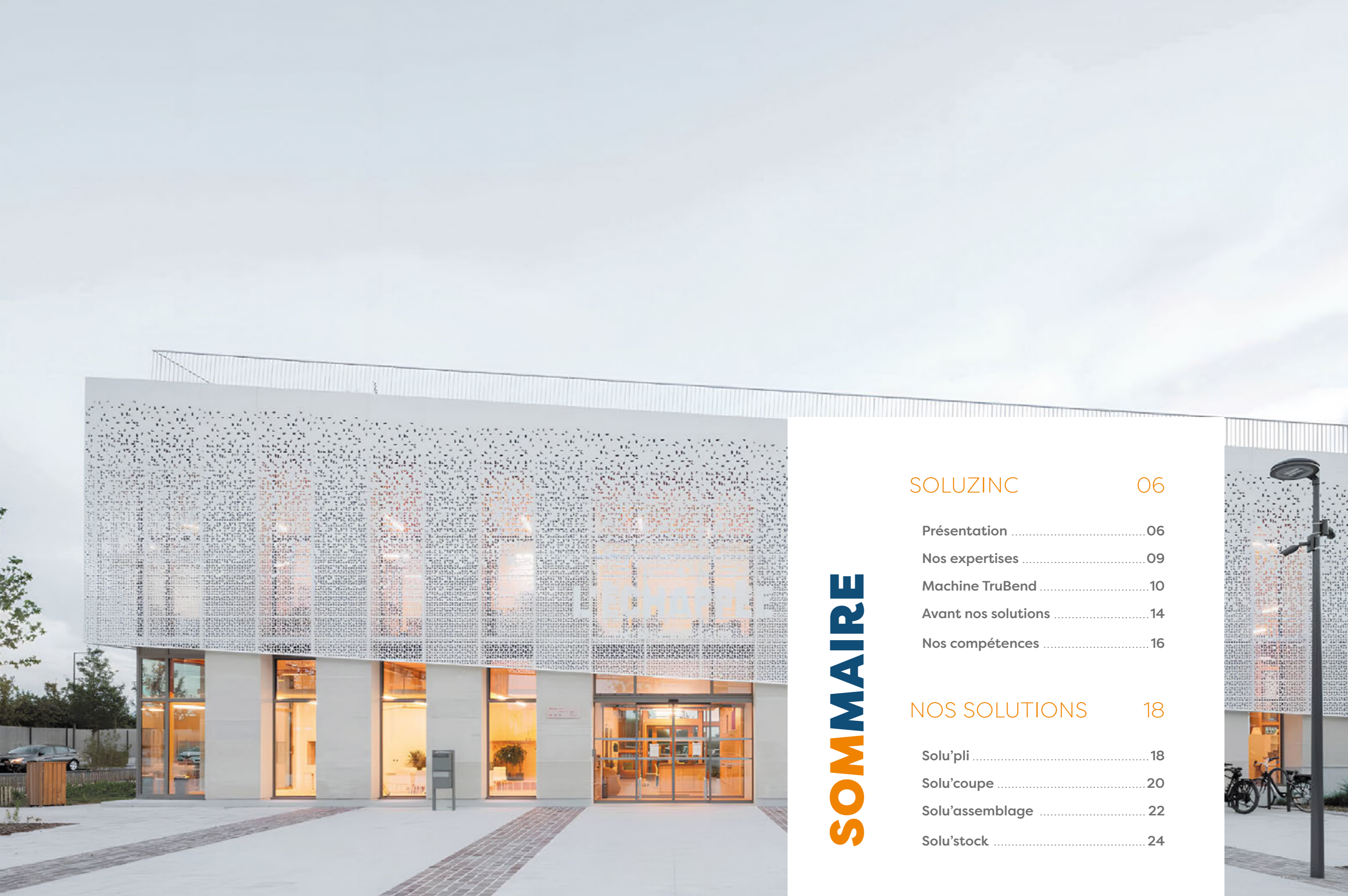




Solu'Zinc

SE PLIER
À TOUTES
LES EXIGENCES





SOMMAIRE

SOLUZINC	06
Présentation	06
Nos expertises	09
Machine TruBend	10
Avant nos solutions	14
Nos compétences	16
NOS SOLUTIONS	18
Solu'pli	18
Solu'coupe	20
Solu'assemblage	22
Solu'stock	24

NOUS NOUS PLIONS EN QUATRE

POUR RELEVER
TOUS LES DÉFIS

Soluzinc est le spécialiste de la production et de la fourniture de systèmes de toiture et de façade métalliques, ainsi que de la fabrication sur mesure de tôles destinées à l'ossature, à la finition ou à l'habillage de l'enveloppe du bâtiment.

L'usine de production est située dans la ville de Troyes, à environ 125 km au Sud Est de Paris. Nous accompagnons nos clients dans la conception de solutions fonctionnelles, techniques, sophistiquées et esthétiques, qui répondent aux exigences individuelles du BTP, des architectes, des designers ou de l'industrie.

Soluzinc est en mesure de suivre entièrement vos projets à travers ses services de pli, de découpe, et d'assemblage, assurés par sa gamme de machines automatisées et son large stock permanent de différents matériaux.



400 projets de façades réalisés en 8 ans.

1 000 tonnes de stock de bobines ou feuilles en zinc, cuivre, aluminium, acier, inox,...

Parc machine performant et en évolution permanente.

Des solutions de production dans des délais courts.



UNE USINE DE PRODUCTION FONDÉE SUR L'EXCELLENCE



Soluzinc a été fondée par Antoine Lorenzi, un artisan au parcours exceptionnel. Antoine a débuté sa carrière chez les **Compagnons du Devoir**, dans le métier de la couverture zinguerie, se spécialisant ensuite dans l'ornementation métallique.

Son talent et son dévouement pour ce métier ont été couronnés par un titre de **Meilleur Ouvrier de France**, une distinction qui reflète son excellence technique et son engagement à la perfection.

Fort de cette expertise artisanale, Antoine Lorenzi a su évoluer pour répondre aux besoins modernes de l'industrie du métal. En s'appuyant sur son métier initial, il a acquis une compréhension profonde des matériaux et des processus industriels entourant le façonnage de la tôle. Cette évolution l'a conduit à fonder Soluzinc, une entreprise spécialisée en tôlerie, chaudronnerie et pliage, dédiée à l'enveloppe du bâtiment.



Aujourd'hui, Antoine est à la tête d'une entreprise qui met son savoir-faire artisanal au service de solutions industrielles. Son expertise des matériaux métalliques, conjuguée à une maîtrise parfaite des techniques de transformation et des problématiques chantier, est la garantie d'un travail intelligent et bien exécuté, répondant aux exigences des professionnels du bâtiment et de l'architecture.



NOS EXPERTISES

- Systèmes de toiture et de façade
- Cassettes
- Joint debout
- Lames à emboîtement
- Reproduction bac acier
- Panneau de façade
- Bardage de différentes formes
- Pliage à la demande

- Éléments de toiture
- Récolte d'eau pluviale
- Sortie de toiture
- Éléments ornementaux et spécifiques
- Ornementation
- Pièces cintrées
- Fixations et accessoires
- Prise de mesures
- Conception



TECHNOLOGIE DE POINTE

Grâce à nos équipements modernes (découpe laser, plieuses, machines de soudure), nous offrons des solutions techniques sur mesure adaptées aux besoins de chaque projet.



FLEXIBILITÉ

Nous nous adaptons aux demandes spécifiques de nos clients, que ce soit pour de petites ou de grandes séries, avec des délais de production optimisés.



EXPERTISE TECHNIQUE

Nos équipes, hautement compétentes, vous accompagnent de la conception à la réalisation de vos projets, en garantissant une qualité constante et un suivi rigoureux.



SERVICE PERSONNALISÉ

Nous offrons une assistance complète, de l'étude du projet à la livraison, en tenant compte de vos contraintes techniques et esthétiques.



**L'INNOVATION
AU CŒUR DE
NOTRE MÉTIER**



CELLULE DE PLIAGE ROBOTISÉE TRUMPF



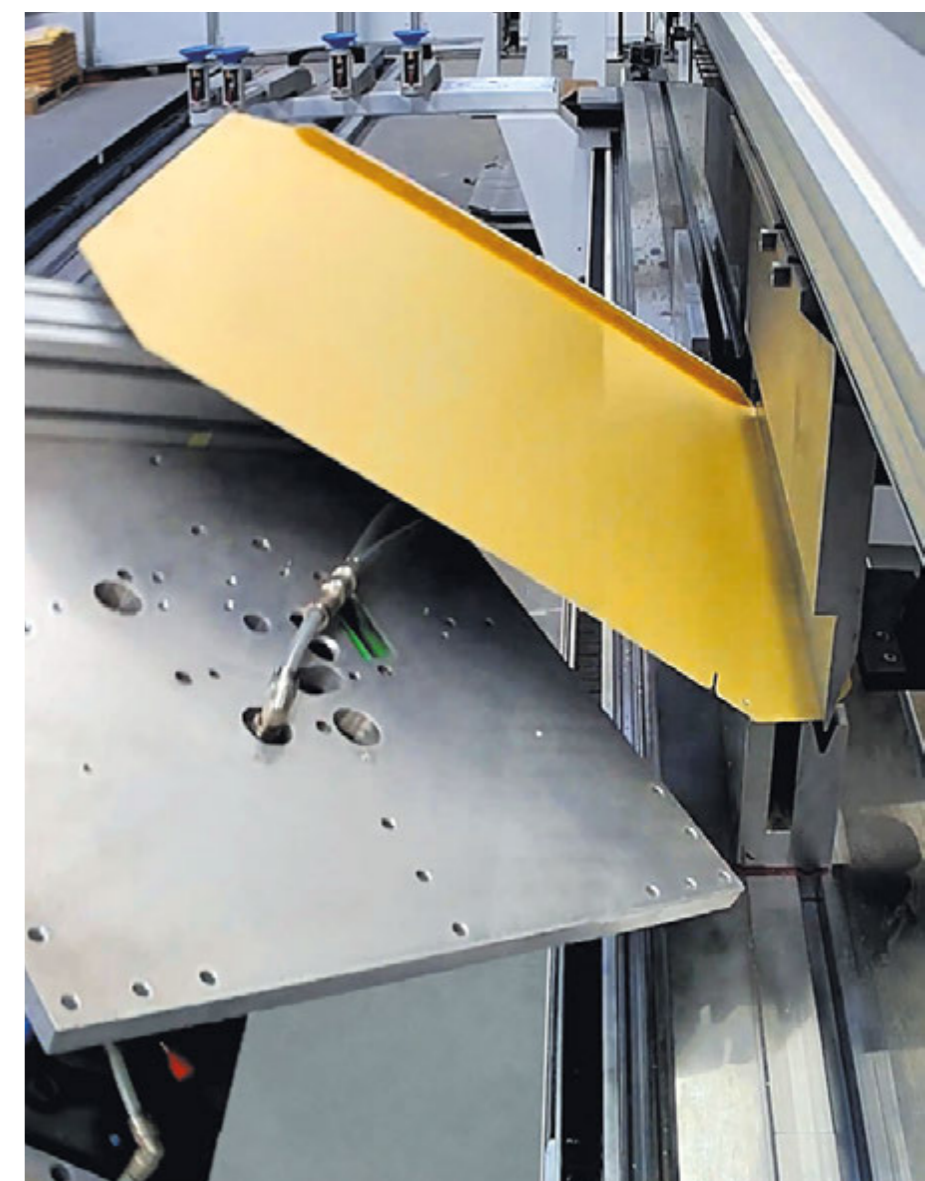
*Haute précision
avec les systèmes
de mesures laser.*

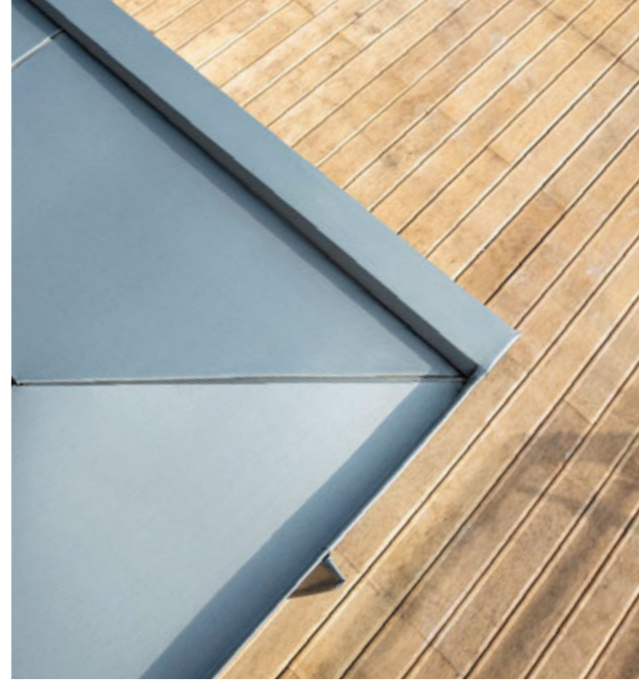
*Processus fiable,
adapté
à vos besoins.*

Pièce jusqu'à 150 kg.

Flexibilité.

Répétabilité.





AVANT NOS SOLUTIONS

Soluzinc vous offre l'avantage de disposer d'un personnel technique hautement compétent, capable de vous accompagner non seulement dans la conception initiale, mais aussi en fournissant des informations professionnelles aux entreprises de mise en œuvre, ainsi que dans l'élaboration de plans d'installation et de documentation d'assemblage. Nous pouvons concevoir techniquement tous les détails d'un projet de façade et réaliser également la prise de mesures sur site.

1 TRAITEMENT DE PROJET AVEC OU SANS PLAN

Si vous disposez de plans détaillés, notre équipe se base sur ceux-ci pour optimiser les étapes de fabrication et garantir une réalisation fidèle aux exigences initiales. En l'absence de plans, nous mettons à disposition nos experts en conception pour développer les solutions techniques adaptées à vos besoins.

2 ASSISTANCE À MAÎTRISE D'OUVRAGE (AMO) ET D'ŒUVRE (AMOE)

Accompagnement sur mesure en Assistance à Maîtrise d'Ouvrage (AMO) et Assistance à Maîtrise d'Œuvre (AMOE). Nous aidons nos clients dans la définition des objectifs techniques et financiers en apportant notre expertise pour garantir le succès de vos projets, de la conception à la réalisation finale.

4 FINITION ET EMBALLAGE

Nos équipes procèdent à un emballage soigneux de chaque pièce en fonction des spécificités de chaque projet, en utilisant des matériaux adaptés pour les protéger pendant le transport. Quels que soient les éléments, nous veillons à ce que l'emballage assure une protection optimale de vos commandes.

3 URGENCE CHANTIER

Nous offrons la possibilité de réaliser des productions urgentes, afin de répondre rapidement à vos besoins immédiats en matériaux et usinage. Grâce à l'organisation flexible de nos ateliers et l'automatisation, nous pouvons accélérer la fabrication de pièces spécifiques et garantir des livraisons en flux tendu, directement sur vos chantiers, tout en maintenant la qualité et la précision des produits livrés.

5 TRANSPORT

Notre réseau de partenaires de transport nous permet de trouver la solution la plus adaptée à votre besoin.

6 SAV

Que ce soit pour des ajustements, des réparations ou toute question technique liée à votre commande, notre équipe est disponible pour vous accompagner et trouver rapidement des solutions. Nous nous engageons à traiter vos demandes avec la plus grande attention afin de garantir la durabilité et le bon usage des éléments livrés.



Cisailage



Soudure



Fraisage



Découpe laser



Déroutage



Profilage



Roulage



Poinçonnage



Pliage



Baquetage



COMPÉTENCES

Soluzinc repose sur une équipe de techniciens hautement compétents qui maîtrisent toutes les étapes de la fabrication, de la conception initiale jusqu'à l'assemblage. Voici un aperçu des principaux métiers au sein de notre entreprise :

• **MÉTRAGE / DEVISAGE**

• **BUREAU D'ÉTUDE**

Autocad / Solidworks

• **BUREAU MÉTHODE**

• **ATELIER DE PRODUCTION**

Découpe
Pliage
Profilage
Soudure

• **CONDITIONNEMENT**

• **EXPÉDITION**



SOLU'PLI

Pliage manuel et robotisé, ce métier de précision, combiné à d'autres compétences en parachèvement, permet à Soluzinc de produire des pièces finies prêtes à intégrer votre chaîne de production ou votre chantier, tout en garantissant une qualité optimale.

Liste des matériaux

Épaisseur de 0,5 à 10 mm.
Soluzinc maintient un stock de plus de 150 références permanentes.

- **ACIER**
Prélaqué | Brut | Galvanisé | Electrozingué | Inoxydable
- **ALU**
Prélaqué | Brut
- **ZINC**
Naturel | Prépatiné
- **CUIVRE**
Naturel | Prépatiné
- **LAITON**
- **PANNEAU COMPOSITE**
Aluminium | Zinc | Cuivre | Laiton

Dimensions plaques

Pas de taille minimum.

- **LONGUEUR MAX. STANDARD**
4000 mm
- **DIMENSIONS SPÉCIFIQUES**
> 4000 mm sur étude

Typologie client

- Couvreur | Zingueur
- Architecte
- Paysagiste
- Étancheur
- Bardeur
- Charpentier métallique
- Construction bois

Expériences secteurs

- Construction et Bâtiment
- Architecture et Design
- Industrie
- Aménagement intérieur

Forts de nos connaissances des différents types de métaux, de leurs comportements sous contrainte mais également de leur application finale, nous apportons notre savoir-faire à votre demande, notre précision et notre attention aux détails pour assurer des pliages exacts.

Depuis 2016, Soluzinc est au service des professionnels de la couverture, du bardage, des façades et de l'étanchéité. **Spécialisés dans les travaux de tôlerie, nous réalisons sur plan des projets de bardage, façade décorative, profils de finition et de traitement de l'étanchéité des bâtiments.**

Nous accompagnons nos clients sur leurs chantiers à l'échelle nationale. **Grâce à nos investissements permanents, nous vous garantissons des niveaux de service et de qualité hautement compétitifs.**



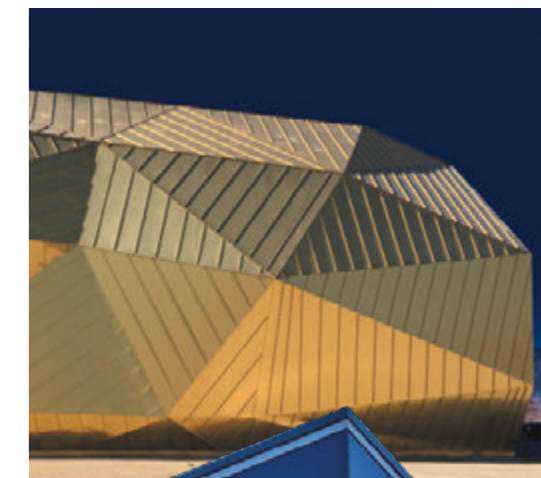
EXEMPLES DE RÉALISATIONS

Panneaux de façade, cassettes métalliques, bardages, habillages de fenêtres et de portes.

Éléments de fixation et de protection contre les infiltrations d'eau.

Cloisons, séparations, éléments décoratifs en métal.

Bancs, balustrades, panneaux signalétiques.



INFO/SOLUTION

Du sur-mesure pour du standard ?
Notre stock nous permet d'être compétitifs et réactifs aussi bien sur des pièces standard que sur des pièces sur mesure.





SOLU'COUPE

Notre expertise dans la découpe au laser, le poinçonnage et le fraisage nous permet de transformer les métaux avec une précision artistique et une efficacité industrielle. Chaque méthode offre des avantages distincts, adaptés aux besoins spécifiques de vos projets, qu'ils soient simples ou incroyablement complexes.

Informations Laser

- **MÉTAUX**
Acier | Inox | Zinc | Cuivre | Laiton | Alu
- **ÉPAISSEUR**
0 à 25 mm
- **DIMENSIONS MAX. (Lxl)**
4000 x 2000 mm

Informations Poinçonnage

- **MÉTAUX**
Acier | Inox | Zinc | Cuivre | Laiton | Alu
- **ÉPAISSEUR**
0 à 3 mm
- **DIMENSIONS MAX. (Lxl)**
6000 x 1500 mm

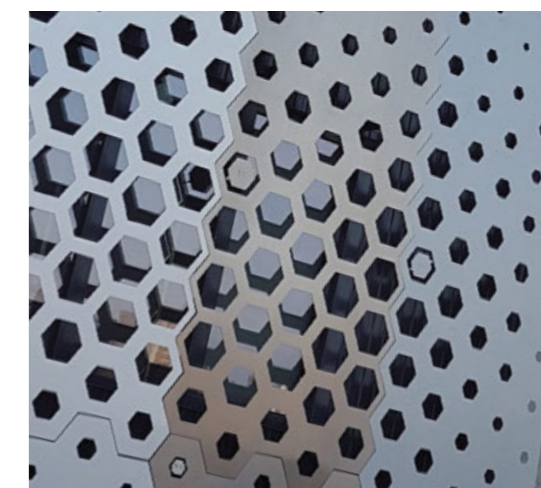
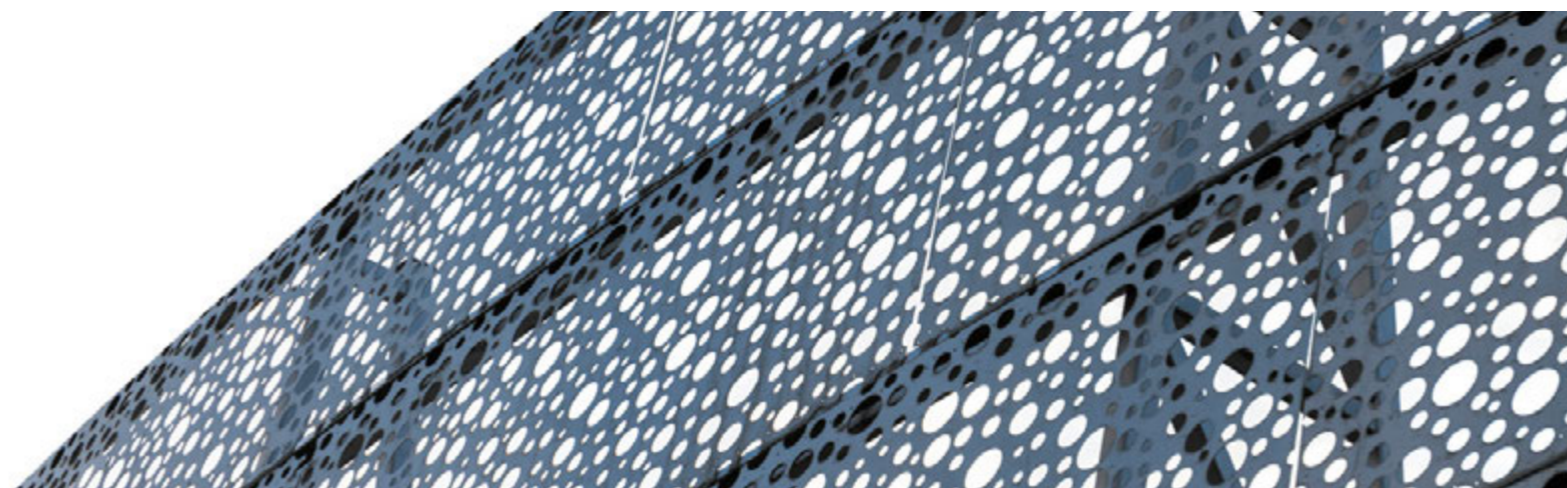
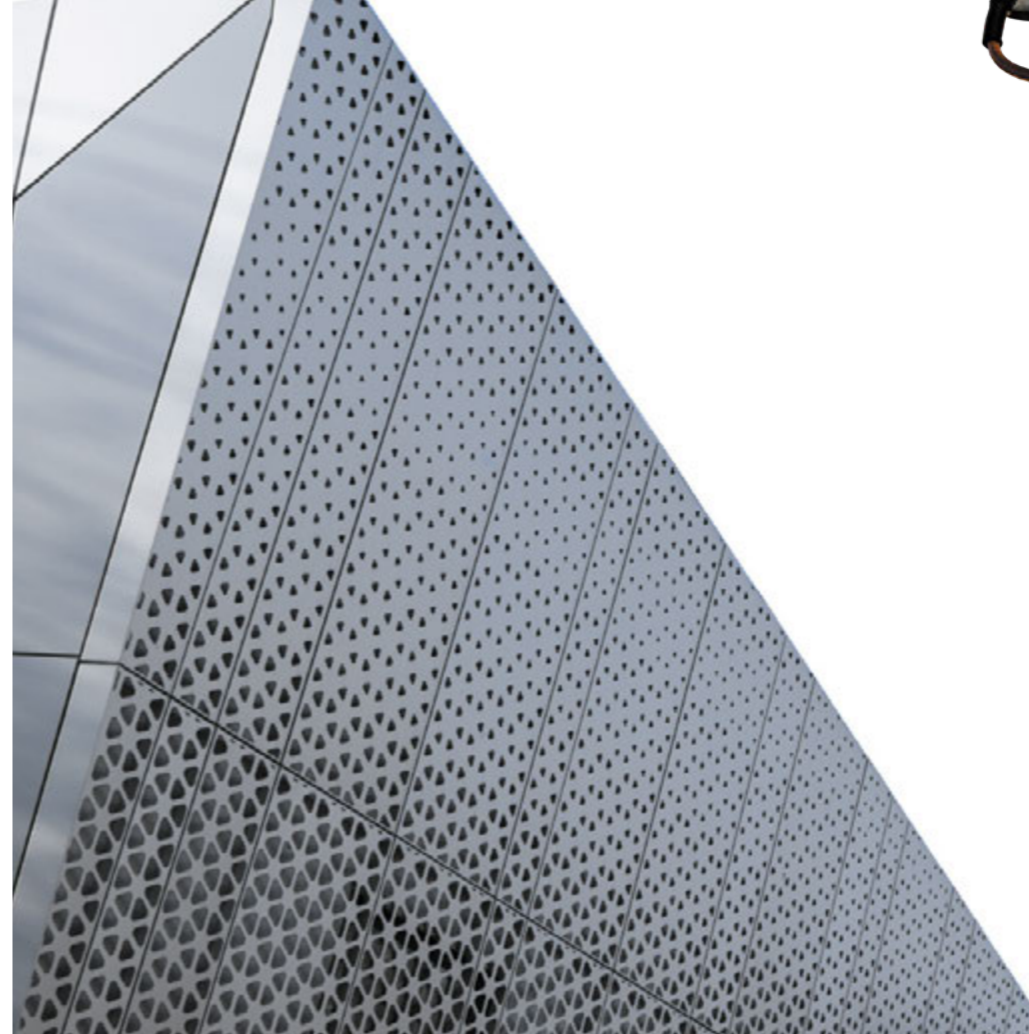
Informations Fraisage

- **MÉTAUX NON FERREUX**
Alu | Zinc | Cuivre | Laiton
- **MATÉRIAUX COMPOSITES**
Composite aluminium (Dibond - Alucobond - Larson - Stacbond)
Composite zinc
Composite cuivre
Composite laiton
Panneaux de façade HPL (Trespa - Fundermax)
Bois carton
- **MATIÈRES PLASTIQUES**
PVC | PMMA | PE
- **ÉPAISSEUR**
0 à 40 mm
- **DIMENSIONS MAX. (Lxl)**
4300 x 2300 mm

La découpe de métal au laser est une technologie de pointe qui permet une précision inégalée dans la découpe des métaux. Nous utilisons cette méthode pour usiner des pièces et des formes parmi les plus complexes qui demandent cet usage spécifique.

Le poinçonnage permet de réaliser des trous, des découpes et des déformations variées dans une grande variété de métaux. Cette technique est idéale pour les applications nécessitant des motifs répétitifs ou des formes spécifiques.

Avec le fraisage, nous pouvons découper toutes sortes de formes, réaliser des perçages ou du rainurage dans les métaux non ferreux ou dans les matériaux comme le bois ou les matières plastiques. Cette flexibilité dans l'usinage nous permet de répondre aux besoins esthétiques et fonctionnels de chaque projet.



INFO/SOLUTION

Nous pouvons réaliser l'ensemble de vos découpes, de la petite à la grande série ; du simple rectangle à la finition que vous souhaitez. Nous pouvons aussi vous fournir votre forme découpée et prête à plier.



SOLU'ASSEMBLAGE

L'assemblage est une étape indispensable en tôlerie pour le montage de vos pièces complexes.

Nos équipements de soudure, de collage ou de sertissage permettent de vous livrer des profilés métalliques, des pièces parachevées et prêtes à poser, dans les différents métaux.

Technologies d'assemblage

- **SOUDURE**
TIG - MIG/MAG - Laser - Étain - Soudure goujon
- **COLLAGE**
- **SERTISSAGE**
- **RIVETAGE**

La soudure offre une union **robuste et durable** entre les pièces métalliques, garantissant une résistance mécanique et thermique exceptionnelle, essentielle pour les structures soumises à des conditions de forces et des charges importantes.

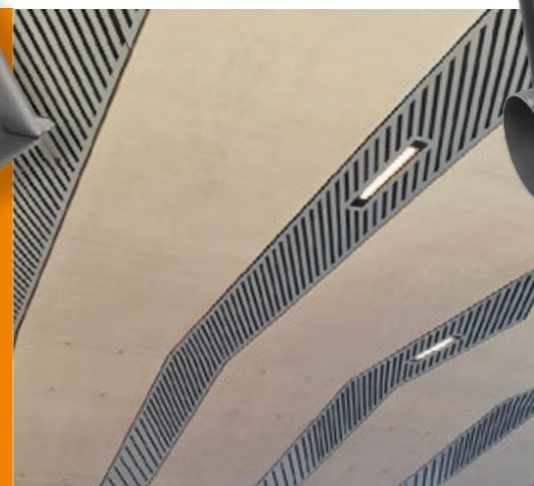
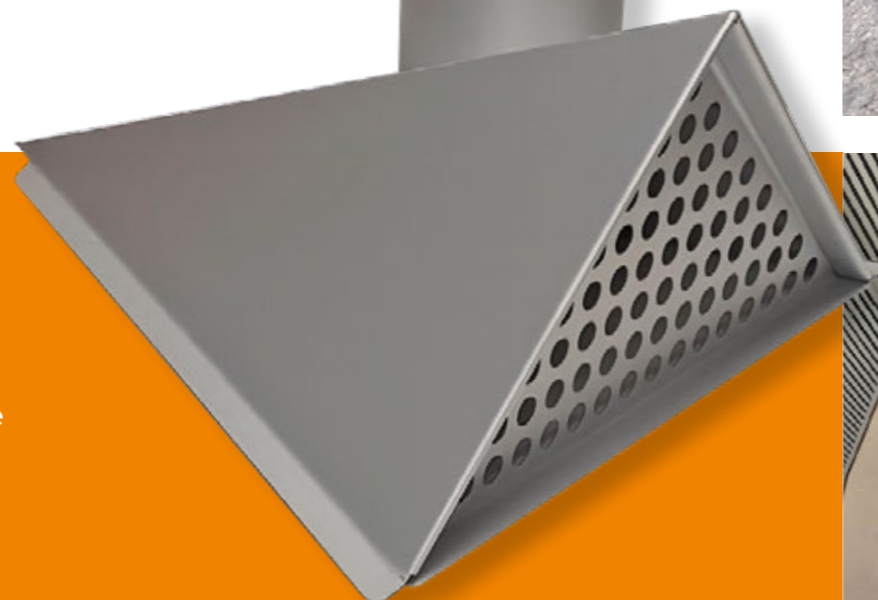
Le sertissage est une méthode **d'assemblage rapide et précise**, idéale pour les applications sur toute surface de fine épaisseur ou prélaqué, sans nécessiter de chaleur ou de traitement thermique supplémentaire.

Le collage permet d'assembler **des matériaux hétérogènes** avec une grande flexibilité et sans altérer les propriétés mécaniques des pièces, tout en assurant une étanchéité parfaite.



EXEMPLES DE RÉALISATIONS

Boîtes à eau, tuyaux, coudes, fourreaux, fourreaux coniques, précadres, trémies, chéneaux...



INFO/SOLUTION

Nous apportons notre savoir-faire qui sélectionne le procédé d'assemblage le mieux adapté à votre besoin.



SOLU'STOCK

Le déroulage constitue l'une des forces fondamentales dans notre processus de fabrication, marquant le premier levier de notre réactivité. Grâce à notre vaste stock de matières permanentes de plus de 1000 tonnes, nous sommes en mesure de répondre avec une grande rapidité à tous vos projets.

Dimensions bobines

- **LARGEUR MAX.**
1250 mm
- **ÉPAISSEUR MAX.**
Acier prélaqué ou galvanisé : jusqu'à 2 mm
Aluminium prélaqué ou brut : jusqu'à 3 mm
Inox : jusqu'à 1 mm
Laiton / Cuivre / Zinc : jusqu'à 2 mm

Dimensions plaques

- **MÉTAUX**
Acier | Alu | Inox | Laiton | Cuivre | Zinc
- **DIMENSIONS MAX. PLAQUE**
4000 x 2000 mm
- **ÉPAISSEUR**
0,5 à 25 mm

Pour vous, nous sélectionnons les meilleures filières d'approvisionnement afin de traiter nos commandes. La matière est déroulée, coupée, refendue sur nos machines de déroulage ou de mise au format, de manière automatisée ou par des opérateurs spécialisés.

Ces tôles planes sont ensuite acheminées vers les autres postes de production pour finaliser vos commandes mais aussi simplement vos besoins en matière première.



INFO/SOLUTION

- Notre stock permanent nous permet de répondre à vos besoins souvent en moins de 24/48H avec la possibilité d'une livraison directement sur vos chantiers. La gestion de stock nous permet aussi d'avoir une large expertise sur la qualité et l'usage des différents matériaux.
- Grâce à nos différents partenaires, les références qui ne seraient pas disponibles peuvent être approvisionnées dans un délai court.





Solu'Zinc

zinccuivrealuinox



**NOUS VOUS LIVRONS
OÙ QUE VOUS SOYEZ**



17 rue des Frères Michelin
10160 La Chapelle-Saint-Luc

Téléphone : 03 51 65 02 60

soluzinc@soluzinc.fr - www.soluzinc.fr

