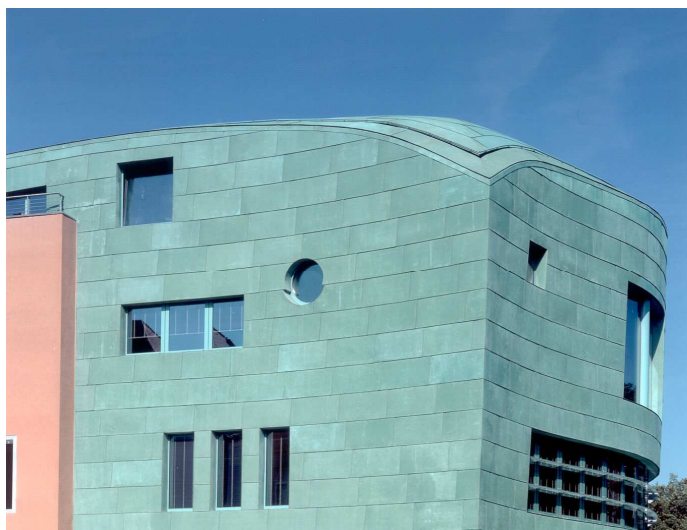
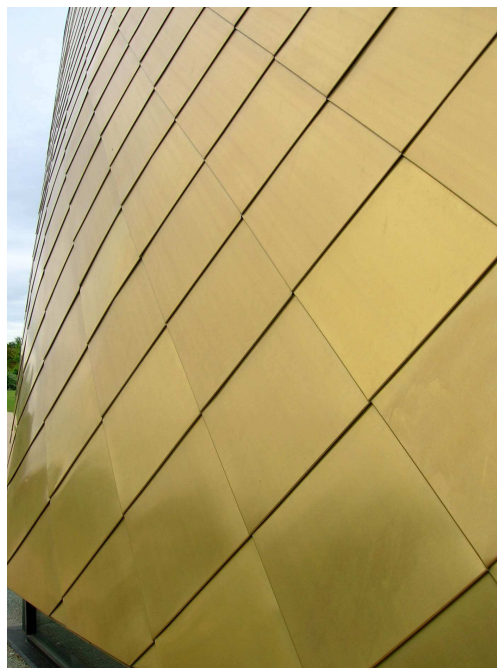


Bardage

Système écailles TECU®



KME Rolled France sas
11 bis, rue de l'Hôtel de ville
92411 Courbevoie Cedex
Tél : + 33 (0)1 47 89 68 47
Fax : + 33 (0)1 46 67 86 84
info-tecu@kme.com

Guide de prescription :

PRESENTATION DU BARDAGE SYSTEME ECAILLES TECU®

Sur support bois continu, ce système met en œuvre des écailles de cuivre ou alliage de cuivre TECU® raccordées entre elles par des simples agrafures.

Ce principe, considéré traditionnel, fera référence :

- au DTU 40.45 Norme NF P 34-215 « Couverture par éléments métalliques en feuilles et longues feuilles en cuivre »,
- à la fiche technique N°7 du Centre d'Information du Cuivre,
- à la norme NF EN 1172 – Cuivre et alliages de cuivre Tôles et bandes pour le bâtiment.

SURFACE COURANTE

Ossature Bois :

L'ossature bois est conforme au cahier du CSTB n°33 16. Les montants sont réalisés en sapin, épicéa, pin sylvestre ou peuplier.

Ils doivent présenter une surface d'appui minimale de 40 mm pour la fixation des bandes.

La ventilation:

La ventilation doit être assurée par une entrée d'air en partie basse et une sortie d'air en partie haute du bardage. Elle est conforme au chapitre 7 « Ventilation de la couverture » du DTU 40.45

Isolant :

En cas d'isolation, l'isolant utilisé doit être marqué CE et certifié ACERMI sous le classement I1S1O2L2E1

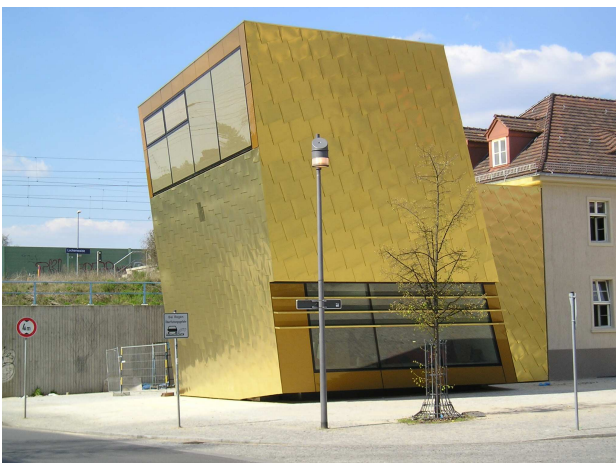
Elément porteur :

Sur un support continu conforme au chapitre 3.3 « Etablissement du support en partie courante » du DTU40.45.

Il est constitué de voliges en bois de sapin, épicéa, pin sylvestre ou peuplier.

L'épaisseur est en fonction des distances des entraxes des appuis (Tableau II page 11 du DTU 40.45).

Le désaffleurement sans charge entre deux éléments voisins ne doit pas être supérieur à 2mm.



Ecailles TECU® :

- Les écailles sont réalisées à l'aide de feuilles de la gamme TECU® conforme à la norme NF EN 1172 – Cuivre et alliages de cuivre Tôles et bandes pour le bâtiment soit:
 - TECU® Classic
 - TECU® Classic Coated (sur demande)
 - TECU® Oxid
 - TECU® Patina
 - TECU® Patina Boston, Hamburg, Madrid, Oslo. (sur demande)
 - TECU® Iron (sur demande)
 - TECU® Premium
 - TECU® Brass
 - TECU® Bronze
 - TECU® Gold

L'épaisseur des feuilles sera de 0,7 mm.

La largeur des écailles est définie suivant le plan de l'architecte avec une largeur maximale de 600 mm.

Les dimensions recommandées :

Rectangle : 430x600 mm

Carré : 600x600 mm

Les assemblages sont réalisés par des simples agrafures.

Les feuilles sont fixées au support par des pattes à feuilles en cuivre ou en acier inoxydable austénitique tous les 500 mm qui sont fixées sur la volige par des clous en cuivre.

La pose des éléments se fait de bas vers le haut.

Les ouvrages complémentaires :

Les ouvrages complémentaires (Couvertines, pieds de bardage, habillages des baies, angles etc.) peuvent être réalisés suivant les détails en fin de dossier.

Fabrication et Contrôles :

Les feuilles TECU® sont fabriquées à l'usine de KME à Osnabrück (Allemagne) certifiée ISO 9001, avec les caractéristiques techniques conformes aux normes EN 1172, EN 1652.

Le façonnage des écailles peut être réalisé par KME ou éventuellement par des sociétés spécialisées, équipées de machines et outillages spécifiques.

Condition de stockage :

Les entreprises de façonnage et de pose doivent prendre toutes les mesures nécessaires afin d'assurer le stockage et le transport des écailles.

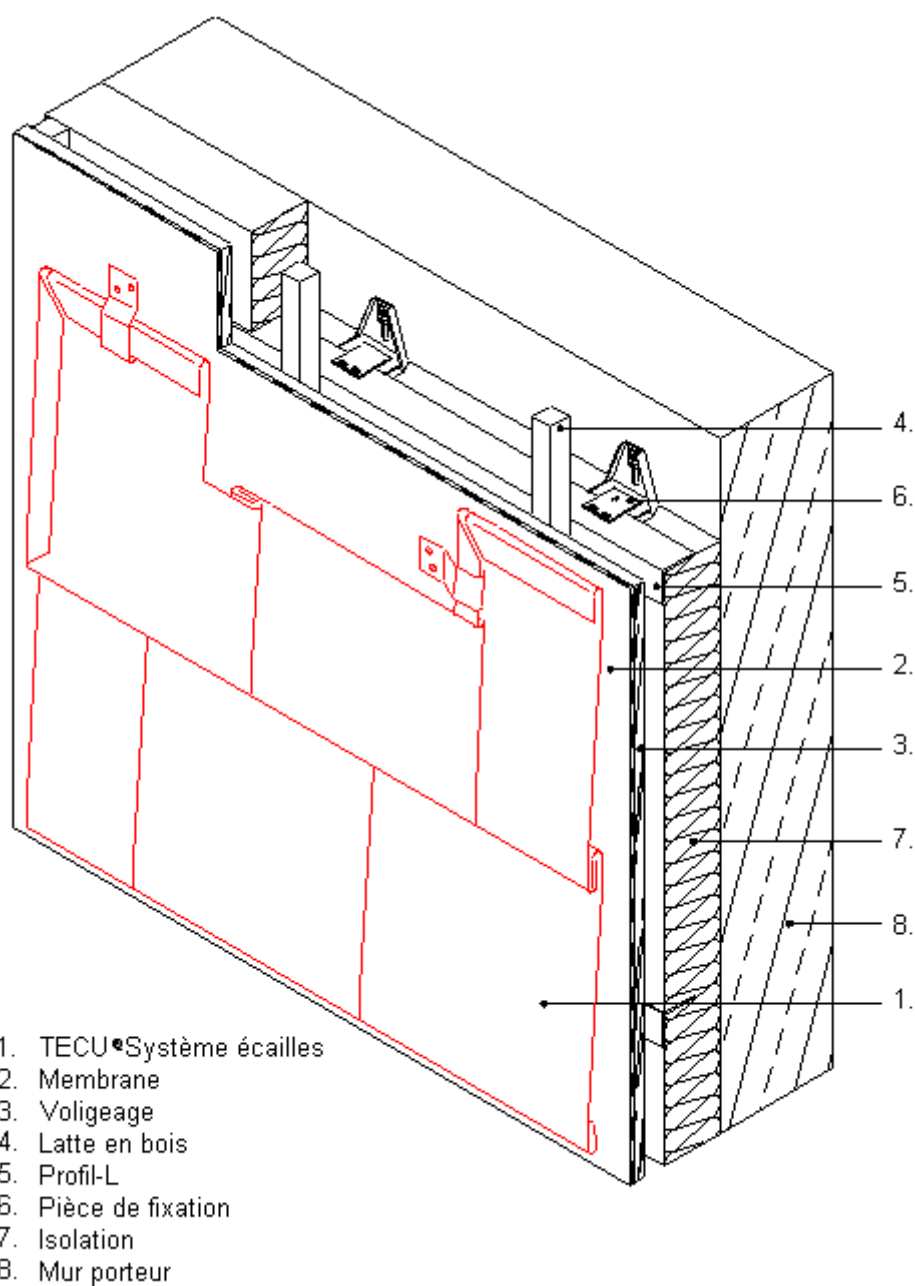
Les palettes seront impérativement au sec sur un sol non humide.

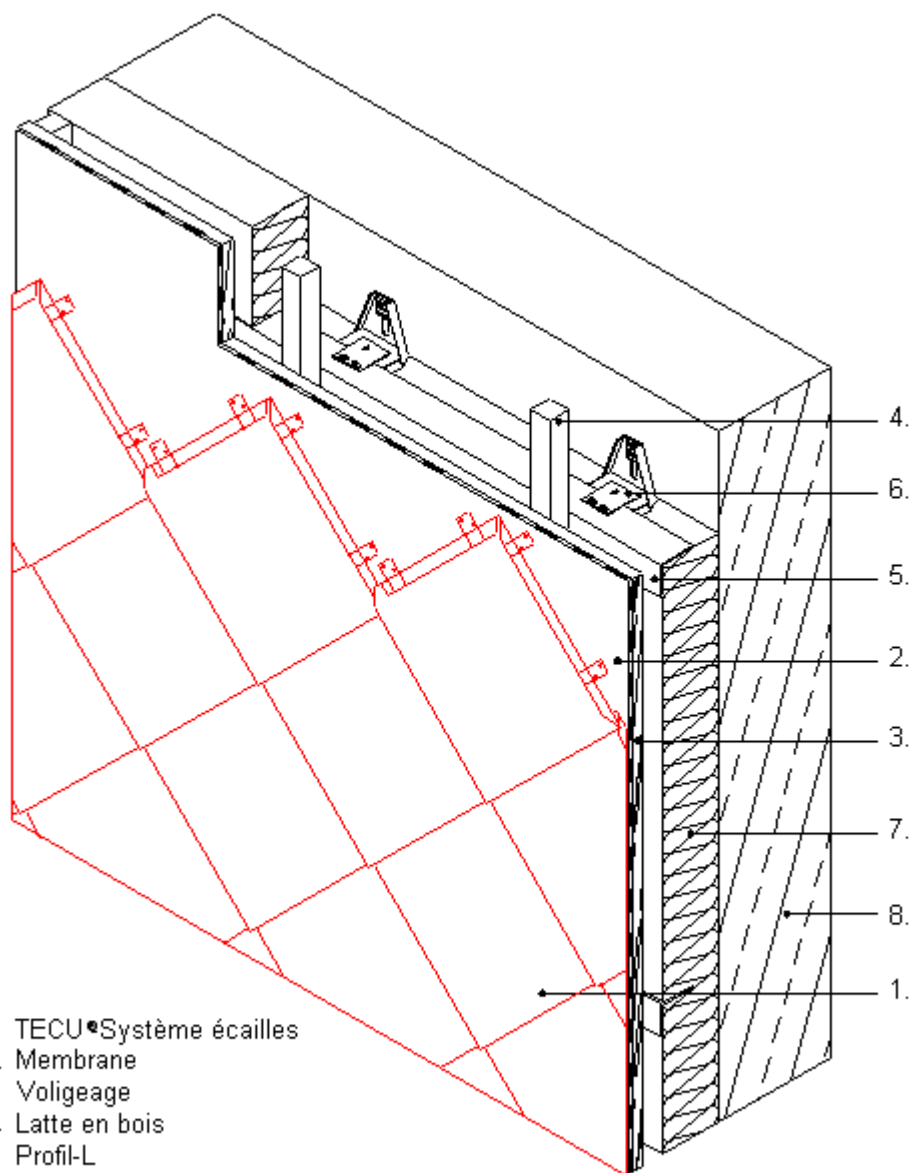
Les entreprises doivent respecter les conditions d'utilisation du produit (Documentation disponible auprès de KME)

Règle de conception :

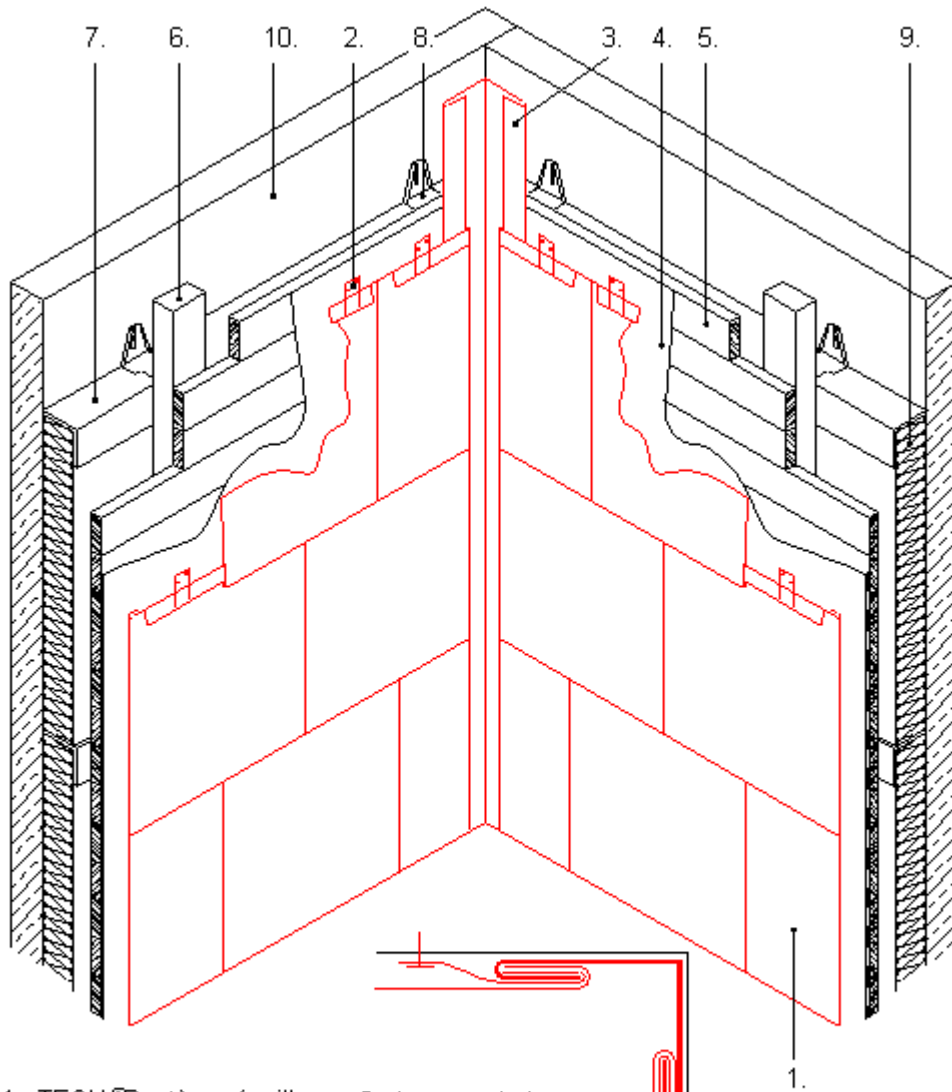
Préalablement à toute mise en œuvre, un plan de calepinage doit être réalisé.

Cela permet de définir les règles de pose des écailles et d'établir un quantitatif précis incluant d'éventuels écailles de rattrapage, les profils d'angles, etc...

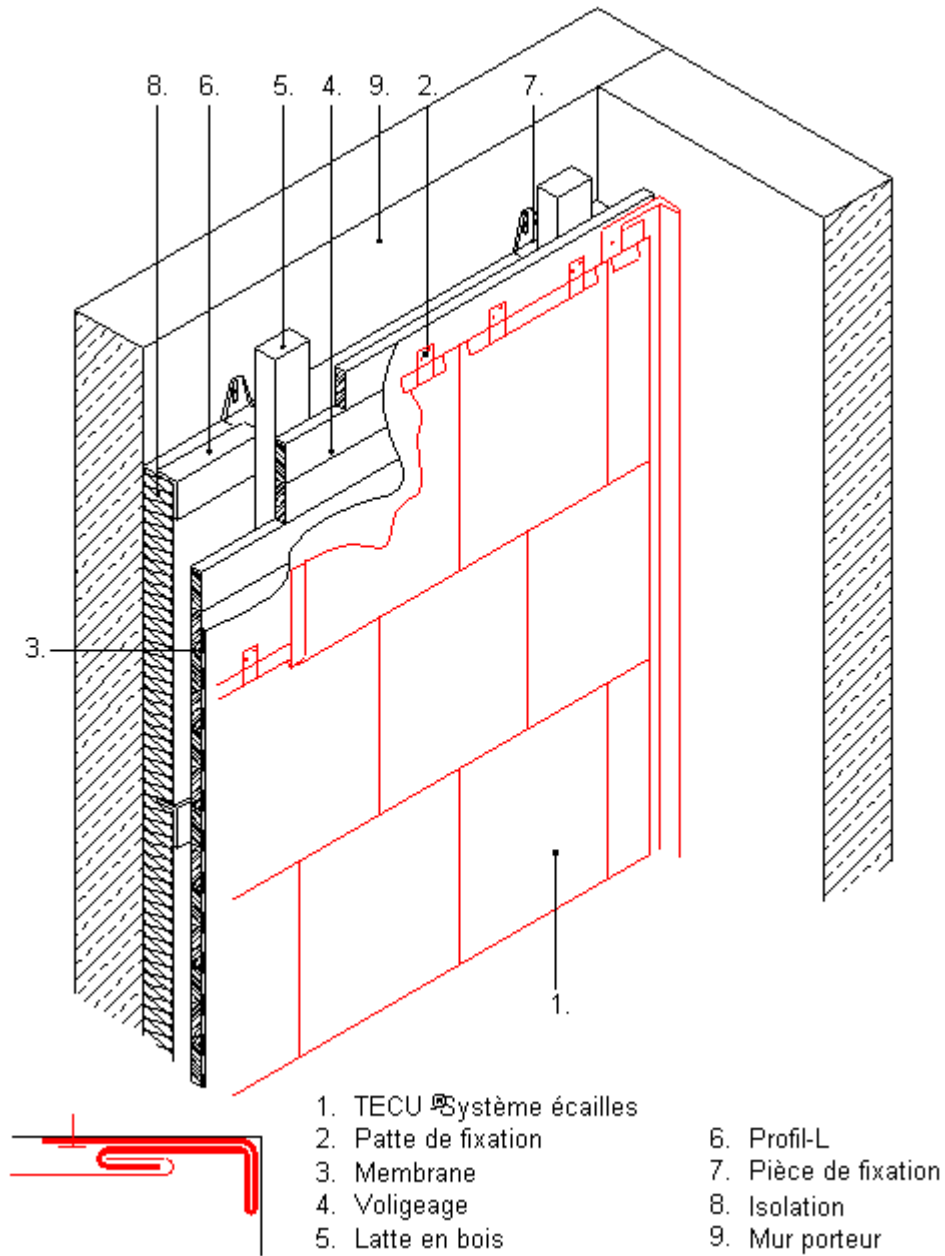
Détails de principe:

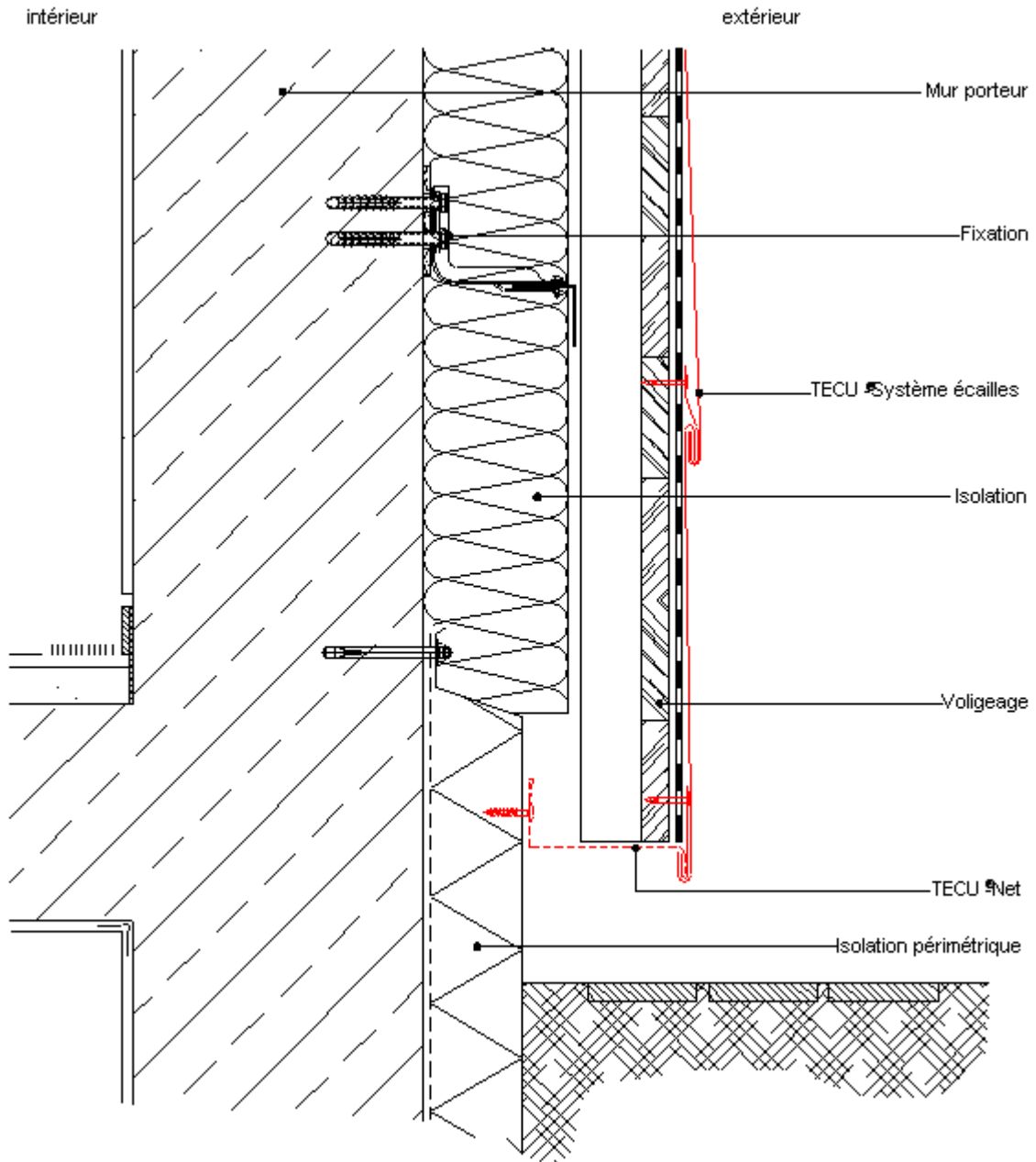


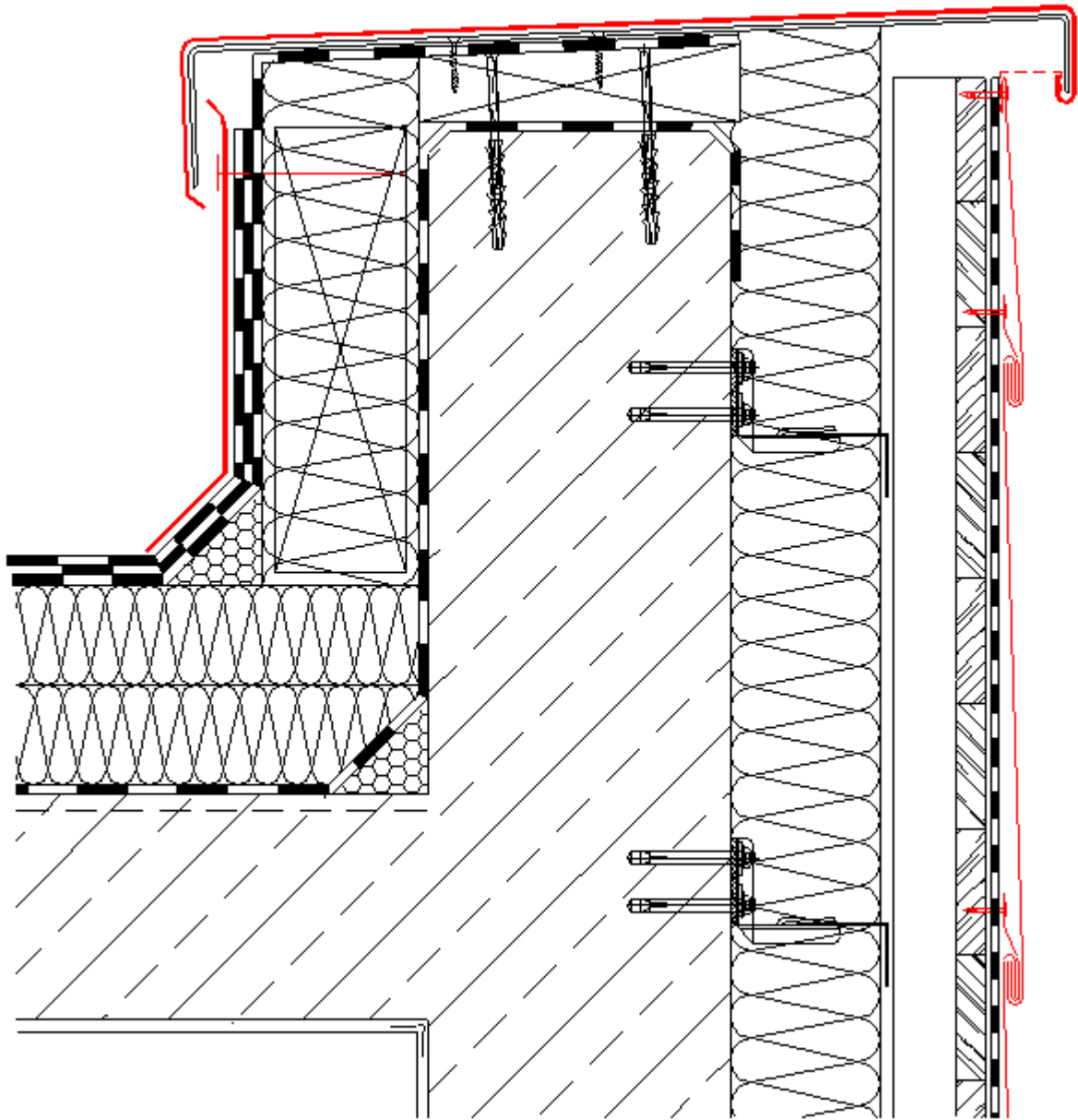
1. TECU®Système écailles
2. Membrane
3. Voligeage
4. Latte en bois
5. Profil-L
6. Pièce de fixation
7. Isolation
8. Mur porteur

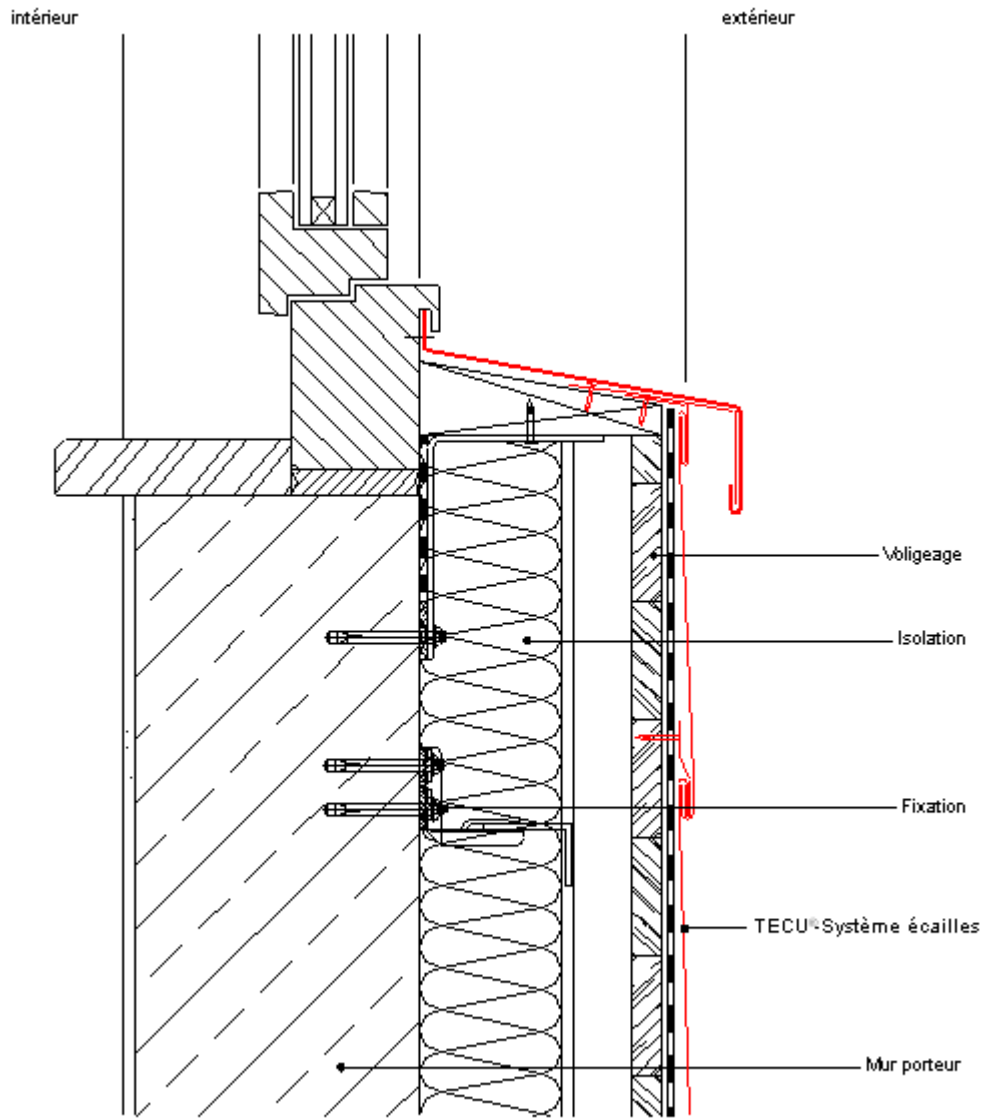


- | | |
|--------------------------|----------------------|
| 1. TECU®Système écailles | 6. Latte en bois |
| 2. Patte de fixation | 7. Profil-L |
| 3. Profil d'angle | 8. Pièce de fixation |
| 4. Membrane | 9. Isolation |
| 5. Voligeage | 10. Mur porteur |









aération latérale de largeur maxima 1000 mm

intérieur

extérieur

